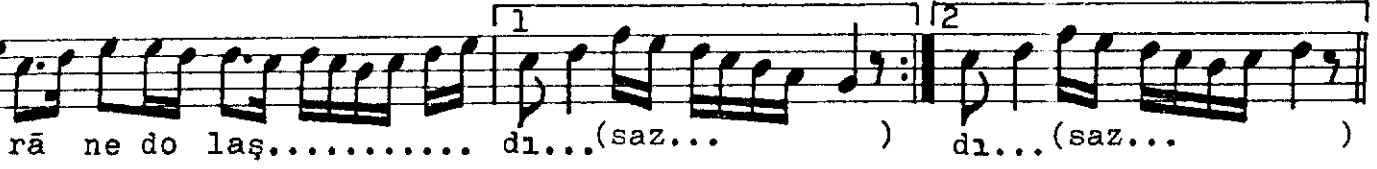


NIHÄVEND ŞARKI

(Gönlüm yine bir ateş-i hicrana dolaştı)

Şeyh Edhem Efendi
(1854-1934)

Aksak



Gönlüm yine bir âteş-i hicrāna dolaştı
Sevdā-yı muhabbet başıma gör neler açdı
Bu hāl-i perişânıma düşman bile şaşdı
Sevdā-yı muhabbet başıma gör neler açdı

Vezni: mef'ülü mefâilü mefâilü feülün

Kelimeler

âteş-i hicrân : ayrılık ateşi

sevdā : aşk,sevgi,istek,heves,arzu

Sevda-yı muhabbet : aşk sevgisi

hāl-i perişân : hâli perişân olan,acınacak halde bulunan